

OERTLI

CHAUDIÈRE FIOUL MODULANTE À CONDENSATION

Enovia[®]Fioul Confort

de 10 à 30 kW



La technologie fioul
modulante à condensation
enfin accessible



Les plus **faibles niveaux**
acoustiques et de
consommations
d'énergie



Tableau de commande
Enovonic 4,
intuitif et convivial

www.oertli.fr

CERTLI, fière de ses origines suisses 

CHAUDIÈRE FIOUL MODULANTE À CONDENSATION CHAUFFAGE ET PRÉPARATION D'EAU CHAUDE SANITAIRE

Enovia[®]Fioul Confort

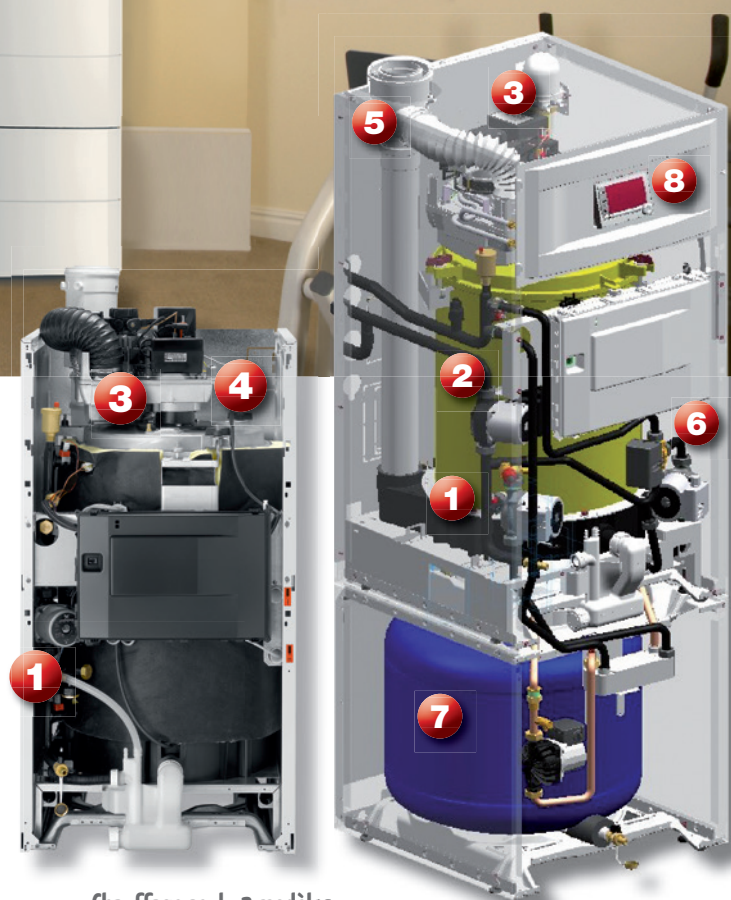
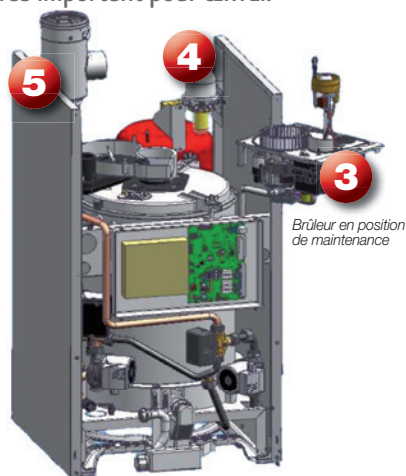
à poser au sol de 10 à 30 kW



Pionnier dans le développement des solutions de combustion fioul à très faibles émissions polluantes brevetées ECONOX, CERTLI repousse les limites de cette technologie avec sa nouvelle solution de combustion fioul modulante EnoviaFioul Confort. Une nouvelle fois la compétence et l'expérience des ingénieurs CERTLI ont permis de trouver les bonnes réponses aux besoins du marché :

- une puissance modulante de 50 à 100 %,
- une construction simple et robuste,
- un échangeur de chaleur mono-corps en acier inoxydable,
- une régulation innovante.

Sans oublier qu'une chaudière doit également être plaisante à regarder, ce qui explique qu'un design à la fois moderne et indémodable est très important pour CERTLI.



Chauffage seul - 3 modèles :

OSCR 18 (10 à 18 kW), OSCR 24 (14 à 24 kW) et OSCR 30 (17 à 30 kW)

Chauffage avec préparateur de production d'eau chaude sanitaire de 100 litres placé sous la chaudière - 3 modèles :

OVCR 18/100HL (10 à 18 kW), OVCR 24/100HL (14 à 24 kW) et OVCR 30/100HL (17 à 30 kW).

Il s'agit du modèle représenté en coupe ci-dessus.

Autres variantes avec préparateur d'eau chaude sanitaire :

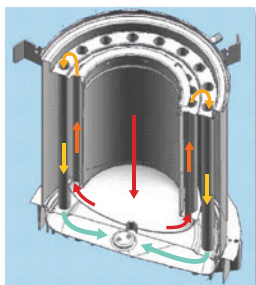
OVCR 18, 24 ou 30 / L 160 SL - préparateur e.c.s. longitudinal de 160 litres placé sous la chaudière

OVCR 18, 24 ou 30 / 160 SL - préparateur e.c.s. de 160 litres placé à côté de la chaudière

OVCR 18, 24 ou 30 / 220 SHL - chauffe-eau solaire individuel de 220 litres placé à côté de la chaudière

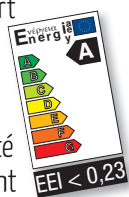
1 Échangeur de chaleur monobloc en acier inoxydable

La grande chambre de combustion et la qualité d'acier inoxydable particulièrement étudiée caractérisent l'échangeur de chaleur monté dans l'ÆnoviaFioul Confort. Cette technologie répond à la fois aux exigences attendues par l'installateur comme par le client final d'une chaudière fioul condensation haut de gamme: économie, compacité, robustesse et maintenance simplifiée.



2 Économie d'électricité

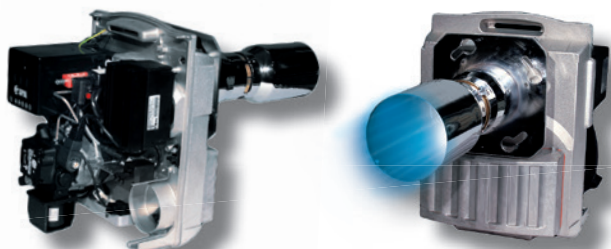
Toutes les chaudières de la gamme ÆnoviaFioul Confort sont équipées de composants à très faible consommation d'énergie. Les pompes de chauffage (d'origine circuit direct, en option circuit mélangé) sont des pompes de classe A avec un indice d'efficacité électrique $EEl < 0,23$. Grâce au fonctionnement modulant de la chaudière, la consommation électrique est proportionnelle aux besoins de chauffage.



3 Le centre névralgique de la nouvelle chaudière ÆnoviaFioul Confort : le brûleur modulant OEN 160 LMV

De nouveau CERTLI a réussi le pari d'une avance technologique ultra-moderne : la modulation avec l'énergie fioul. Simple et robuste en utilisant des composants qui ont déjà fait leur preuve depuis des décennies :

- tête de combustion ÆCONOX,
 - gicleur traditionnel,
 - pompe à fioul et de la turbine à air entraînées par un seul et même axe.
- L'astuce est dans le détail : un système breveté de la pompe fioul combinée à un micro-surpresseur permet au brûleur de moduler 50 à 100 % de sa puissance maximale.



Les avantages du brûleur fioul modulant sont d'une évidence imparable :

- Un rapport air/fioul constant garantit la combustion idéale sur toute la plage de modulation
- Les temps de fonctionnement plus longs à bas régime évitent les usures du « marche/arrêt »
- Le régime à faible allure améliore d'autant plus l'exploitation de la condensation
- Le fonctionnement est particulièrement silencieux

4 Filtre fioul avec purgeur automatique

Monté d'origine, le filtre fioul associé à un purgeur automatique est le garant indiscutable d'un parfait fonctionnement du brûleur modulant à très faibles rejets NO_x .

5 Évacuation des fumées

CERTLI propose l'ensemble des composants en Ø 80/125 PPS/Alu afin de répondre aux configurations les plus diverses. La chaudière ÆnoviaFioul Confort peut fonctionner avec un raccordement sur cheminée ou par ventouse (système bi-flux)

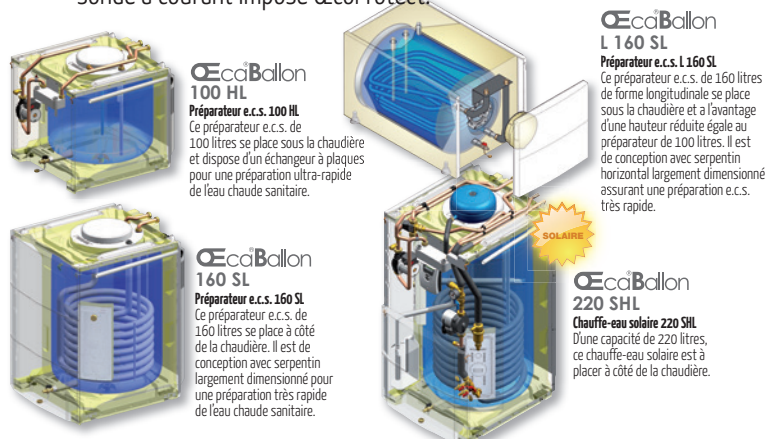


6 Raccordement d'un circuit avec vanne mélangeuse

D'origine la chaudière peut piloter un circuit de chauffage direct. Moyennant une option comprenant une pompe et une vanne mélangeuse intégrables sous l'habillage, la chaudière peut piloter un 2^e circuit de chauffage sans besoin de monter un module hydraulique au mur.

7 Préparation de l'eau chaude sanitaire

La conception modulaire de l'ÆnoviaFioul Confort permet le raccordement de préparateurs d'eau chaude sanitaire de design identique à la chaudière, à placer en-dessous, ou à côté de la chaudière. Les cuves sont en acier vitrifié protégées par sonde à courant imposé ÆcoProtect.



8 Le tableau de commande



Le grand affichage rétro-éclairé de la régulation CE-tronic 4 permet au client final :

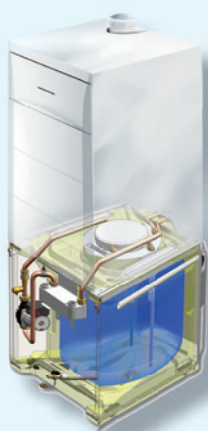
- une lecture aisée du bon fonctionnement comme l'horaire, la date, le mode de chauffage, la température du circuit de chauffage, la température extérieure, etc...
- un réglage facile des données de consigne comme la température confort, la température nuit ou la température de l'eau chaude sanitaire
- un choix simple entre les divers modes de fonctionnement : automatique, marche forcée de jour ou de nuit, hors gel en cas d'absence ou durant les congés.

LA CONCEPTION MODULAIRE DES ENSEMBLES AVEC LA CHAUDIERE

Enovia[®]Fioul Confort



L'ensemble OVCR/100 HL



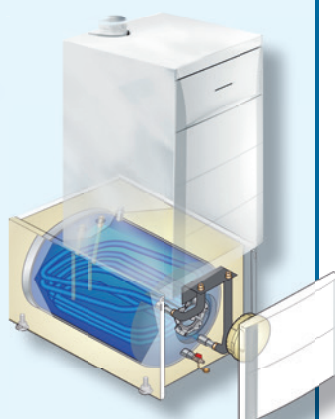
avec un préparateur d'eau chaude sanitaire d'une capacité de 100 litres placé sous la chaudière, est particulièrement adapté aux exigences d'un encombrement minimal au sol.

L'ensemble OCCR/160 SL



dispose d'un préparateur d'eau chaude sanitaire d'une capacité de 160 litres placé à côté de la chaudière. La préparation de l'eau chaude sanitaire est assurée par un échangeur en forme de serpentín largement dimensionné.

L'ensemble OVCR/L 160 SL



dispose d'un préparateur d'eau chaude sanitaire d'une capacité de 160 litres, de forme longitudinale placé sous la chaudière. Ce préparateur est de hauteur identique au modèle 100 litres.

L'ensemble OCCR/220 SHL



est une réponse écologique à la préparation de l'eau chaude sanitaire par chauffe-eau solaire d'une capacité de 220 litres placé à côté de la chaudière (les capteurs solaires sont à compter en sus).

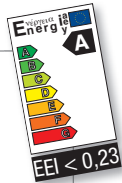
Options avec la chaudière OSCR



MV4 : Vase d'expansion de 18 litres avec support de fixation.



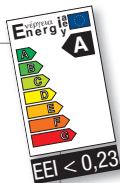
MV31 : Ensemble complet à intégrer sous l'habillage de la chaudière comprenant pompe de classe A avec EEl < 0,23, vanne mélangeuse motorisée et tuyauterie pour le raccordement d'un circuit mélangé.



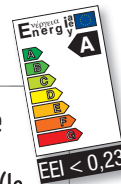
MV6 : Ensemble de tuyauterie pour le raccordement d'un ou deux circuits de chauffage à l'extérieur de la chaudière.



MV34 : Kit de raccordement entre la chaudière et le préparateur e.c.s. 100 HL ou L 160 SL placés sous la chaudière, avec pompe de classe A avec EEl < 0,23.



MV32 : Kit de raccordement entre la chaudière et le préparateur e.c.s. 160 SL placé à côté de la chaudière (le même visuel est également valable pour **MV35**, kit de raccordement entre la chaudière et le chauffe-eau solaire 220 SHL).



MV9 : Coude Ø 80 mm pour l'évacuation des fumées à l'arrière de la chaudière avec cache de l'orifice du panneau supérieur.



MV10 : Vanne de sécurité thermostatique avec tuyauteries si le plancher chauffant est à raccorder directement sur la chaudière.

Dans le cas d'un besoin en eau chaude sanitaire supérieur à la moyenne, CERTI propose une gamme complémentaire de chauffe-eau solaires et préparateurs conventionnels de capacité jusqu'à 500 litres.

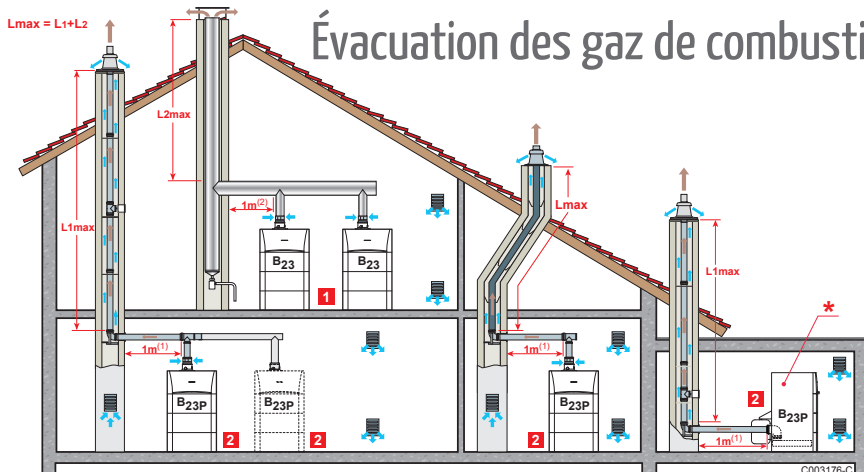


Solution OSCR + préparateur indépendant
OBPB ou OBLC de capacité 300, 400 ou 500 L



Solution OSCR + chauffe-eau solaire individuel
BASICSUN-2 300, 400 ou 500 L ou POWERSUN 250 ou 350 L
avec capteurs solaires

Évacuation des gaz de combustion



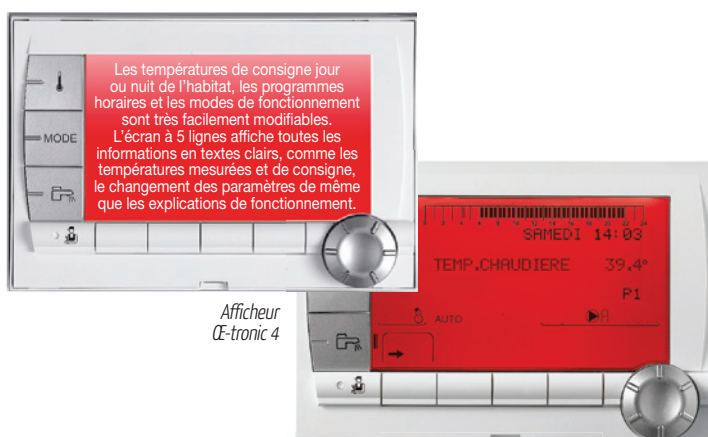
Les configurations B23P et B23 nécessitent des ventilations hautes et basses dans le local où la chaudière est installée. Les longueurs L_{max} se situent entre 15 et 18 mètres avec un \varnothing 80 mm. Seules les valeurs préconisées dans la notice d'installation font foi.

La régulation Œ-tronic 4

La température départ du circuit de chauffage est calculée en fonction de la température extérieure mesurée par la sonde extérieure. La chaudière est à l'arrêt total entre les cycles de chauffage et dispose d'un basculement automatique été/hiver. L'Œ-tronic 4 peut piloter jusqu'à 3 circuits de chauffage (1x direct et 2x mélangés) et seules la sonde de départ du premier circuit mélangé et la carte électronique du deuxième circuit mélangé sont des options à surcoûts. La priorité d'eau chaude sanitaire ainsi que la vanne directionnelle à 3 voies permettant la production d'eau chaude sanitaire sont intégrées d'origine.

Tous les programmes horaires (circuits de chauffage et préparation d'eau chaude sanitaire) sont adaptables aux besoins individuels du foyer familial. L'afficheur à 5 lignes de la régulation Œ-tronic 4 permet une parfaite visualisation de toutes les données de la chaudière et des circuits de chauffage : températures mesurées, températures de consigne, déroulement des programmes horaires, modes de fonctionnement, etc...

Des informations complémentaires en textes clairs permettent de bien comprendre les données affichées. De plus la chaudière peut être pilotée par une commande à distance RS400 placée dans une pièce représentative de l'habitat. **La commande à distance, comme la sonde extérieure sont disponibles en version radio (RS400-R).**



Afficheur Œ-tronic 4



Sonde extérieure radio



Module radio de la chaudière

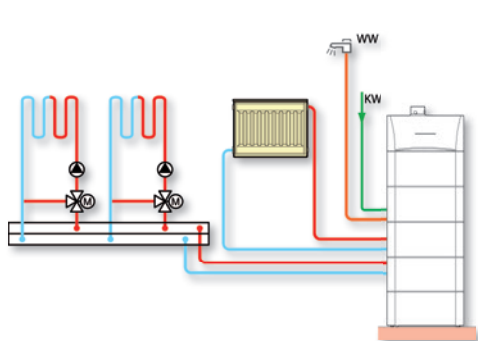


Jusqu'à 3 commandes à distance radio

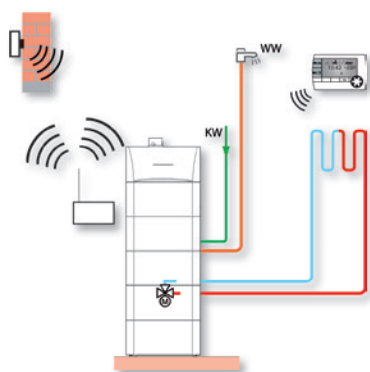


RS 400

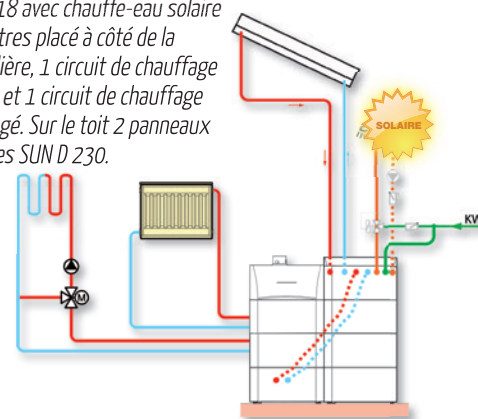
Représentation schématique d'une solution OSCR 24 avec préparateur e.c.s. 100 litres placé sous la chaudière, 1 circuit de chauffage direct et 2 circuits de chauffage mélangés.



Représentation schématique d'une solution OVCR 18 avec préparateur e.c.s. 100 litres placé sous la chaudière, 1 circuit de chauffage mélangé avec sonde extérieure radio et commande à distance radio.

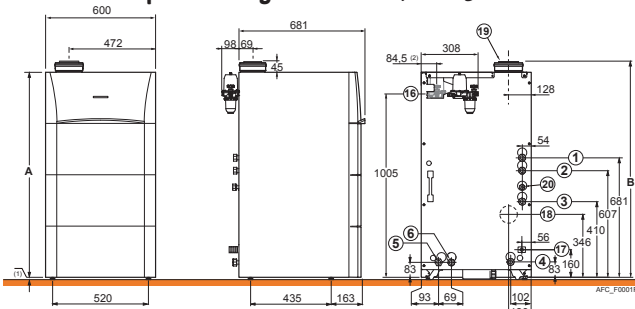


Représentation schématique d'une solution chauffage avec production solaire de l'eau chaude sanitaire, OCCR 18 avec chauffe-eau solaire 220 litres placé à côté de la chaudière, 1 circuit de chauffage direct et 1 circuit de chauffage mélangé. Sur le toit 2 panneaux solaires SUN D 230.



Dimensions des différents ensembles

Chaudière pour chauffage seul OSCR 18, 24 et 30

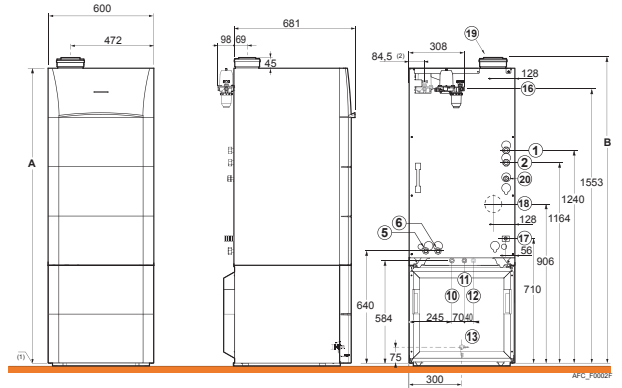


OVCR 100 HL			
Modèle	18	24	30
A (mm)	1677	1677	1747
B (mm)	1722	1722	1792

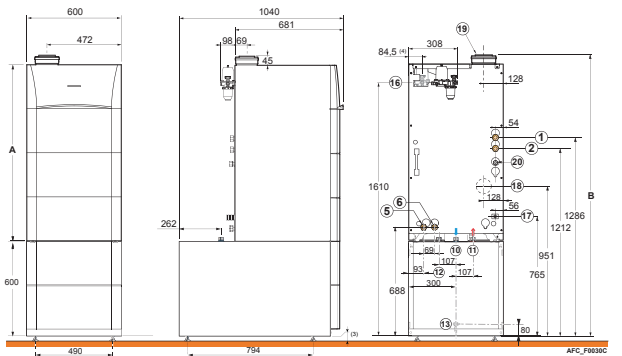
OSCR / OCCR / OVCR L 160 SL			
Modèle	18	24	30
A (mm)	1113	1113	1193
B (mm)	1158	1158	1238

- Chaudière chauffage seul**
- (1) Départ chauffage G 1"
 - (2) Retour chauffage G 1"
 - (3) Départ vers échangeur du préparateur e.c.s. (option) G ¾"
 - (4) Retour de l'échangeur du préparateur e.c.s. (option) G ¾"
 - (5) Départ circuit de chauffage mélangé (option) G 1"
 - (6) Retour circuit de chauffage mélangé (option) G 1"
- ¹ Pieds réglables

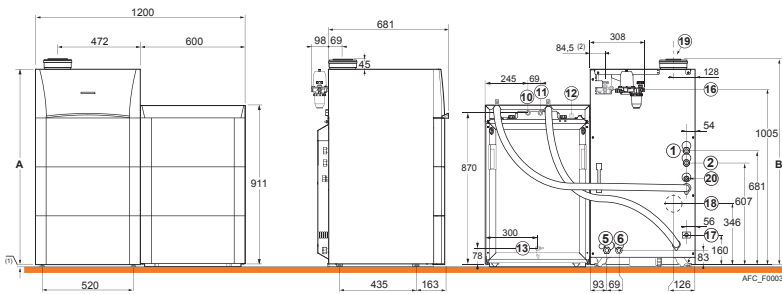
Solution OVCR/100 HL avec préparateur e.c.s. 100 litres placé sous la chaudière



Solution OVCR/L 160 SL avec préparateur e.c.s. 160 litres longitudinal placé sous la chaudière



Solution OCCR/160 SL avec préparateur e.c.s. 160 litres placé à côté de la chaudière

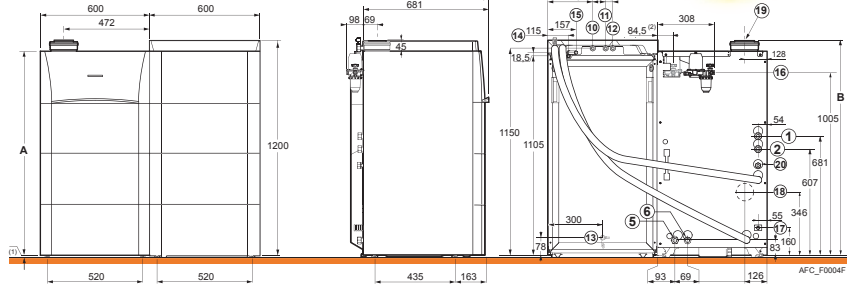


Chaudière avec préparateur e.c.s.

- (1) Départ chauffage G 1"
- (2) Retour chauffage G 1"
- (5) Départ circuit de chauffage mélangé (option) G 1"
- (6) Retour circuit de chauffage mélangé (option) G 1"
- (10) Arrivée eau froide G ¾"
- (11) Branchement eau chaude G ¾"
- (12) Bouclage eau chaude (option) G ¾"
- (13) Robinet de vidange avec douille Ø ext. 14 mm
- (14) Entrée circuit solaire - cuivre Ø 18

- (15) Sortie circuit solaire - cuivre Ø 18
- (16) Arrivée fioul G 3/8"
- (17) Ecoulement des condensats Ø ext. 25 mm
- (18) Sortie fumée basse (option)
- (19) Raccordement fumées Ø 80 ou ventouse Ø 80/125
- (20) Raccordement vase d'expansion (option)

- ¹ Pieds réglables 10 à 30 mm
- ² Dans le cas d'un montage du filtre-purgeur sous l'habillage



Solution OCCR/220 SHL avec chauffe-eau solaire 220 litres placé à côté de la chaudière

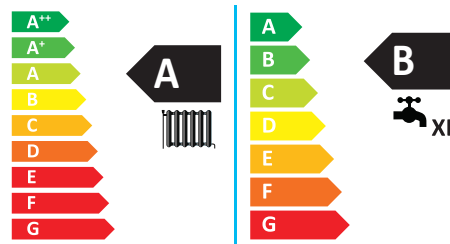
En réponse à des besoins plus élevés en eau chaude sanitaire (e.c.s.), par exemple dans le cas de douches à grands débits ou de baignoires surdimensionnées, CERTLI propose des préparateurs e.c.s. indépendants et des chauffe-eau solaires individuels de capacité jusqu'à 500 litres.

Et si vous êtes à la recherche d'une solution de soutien solaire au chauffage, CERTLI saura également vous conseiller avec des systèmes de stockage d'énergie à partir de 750 litres.



œnoviaFioul Confort : Caractéristiques techniques

Homologations	
Certification CE	1312 CN 5691
Classification fumisterie avec un seul conduit	B23, B23P
Classification fumisterie en bi-flux	C13(x), C33(x), C63(x), C93(x)
Pression de service	3 bar
Température maximale de départ chauffage	85 °C
Température minimale de départ chauffage	30 °C
Température de service comprise entre	30 à 85 °C
Température minimale de retour chauffage	20 °C
Température de mise en sécurité	95 °C
Raccordement électrique	220V / 50 Hz - 6A



Cet étiquetage énergétique est valable pour toutes les combinaisons mixtes avec les préparateurs e.c.s. présentés ci-dessous

Caractéristiques techniques chaudière	Unité	OSCR 18	OSCR 24	OSCR 30
Puissance enfournée (Hi)	kW	10,4 à 17,6	13,9 à 23,5	17,4 à 29,4
Puissance chauffage (Pn) à 50/30°	kW	10,6 à 18,0	14,1 à 24,0	17,6 à 30,0
Plage de modulation de la chaudière	%	59 à 100	58 à 100	58 à 100
Rendement saisonnier Eta-S (sur PCS)	%	90	90	90
Rendement annuel normalisé (Hi) à 40 °C/30 °C	%	105,3	105,1	104,6
Températures de fumées à 40 °C/30 °C	°C à mini/maxi	40/45	40/45	45/50
Emissions NOx	mg/kWh	< 100	< 100	< 100
Contenance en eau	L	47	47	58
Pertes de charge hydrauliques à 50 °C/30 °C	mbar (1)	64	84	109
Pression disponible à la buse de fumée	Pa (1)	30	50	70
Consommations électriques (sans options)	W à mini/maxi	128/272	128/272	128/272
Niveau sonore à 1 mètre (puissance chaudière mini)	dB(A)	48	48	48
Poids à vide	kg	117	117	135

Conditions de mesure : CO₂ de 10,5% à puissance mini et 12,5% à puissance maxi (1) 1 mbar = 10 mm WS = 100 Pa

Caractéristiques techniques préparateurs e.c.s.	Unité	100 HL	L 160 SL	160 SL	220 SHL
Préparation de l'eau chaude sanitaire		Cuve vitrifiée à stratification	Cuve vitrifiée à serpentin	Cuve vitrifiée à serpentin	Chauffe-eau solaire à cuve vitrifiée
Protection		Anode à courant imposé	Anode à courant imposé	Anode à courant imposé	Anode à courant imposé
Capacité	L	100	156	160	220
Pression de service maximale (eau chaude sanitaire)	bar	10	10	10	10
Température maximale (eau chaude sanitaire)	°C	95	95	95	95
Surface d'échange	m ²	-	1,0	1,1	1,1 (solaire)
Puissance échangée en fonction de la puissance de la chaudière	kW	18/ 24/ 30	16/ 22/ 27	18/ 24/ 30	18/ 24/ 30
Débit continu à ΔT 35 °K (1)	L/h	440/ 590/ 740	400/ 535/ 670	440/ 590/ 740	440/ 590/ 740
Débit spécifique ΔT 30 °K (1)	L/10 Min	220/ 240/ 260	230/ 235/ 240	230/ 235/ 240	210/ 225/ 240
Coefficient pertes thermiques (UA_S)	W/K	1,38	1,35	1,78	2,37
Poids à vide	kg	60	85	90	120

(1) Eau froide 10 °C - Température ballon 65 °C - Eau chaude sanitaire 45 °C - Circuit primaire (Température chaudière) 80 °C

(2) Préparateur horizontal 160 L : profondeur 1040 mm, largeur 600 mm

œRTLI



œRTLI Thermique S.A.S.
Zone Industrielle • 2 avenue Josué Heilmann
68800 VIEUX-THANN

Adresse postale : BP 50018 - 68801 THANN Cedex

PART OF BDR THERMEA

Tout commence en Suisse, en 1929. A cette date, le fondateur de notre société, Walter œRTLI, ingénieur et chercheur, développe les premiers systèmes automatiques de production de chaleur.

Tous les produits de chauffage, de confort et de production d'eau chaude sanitaire de marque œRTLI répondent aux valeurs que Walter œRTLI a transmis aux générations futures : réduction des consommations d'énergie, protection de l'environnement, qualité irréprochable, simplicité d'utilisation et services associés répondant aux besoins de tous les acteurs de la profession.

La société œRTLI Thermique SAS, filiale de DE DIETRICH Thermique, est intégrée au groupe BDR Thermea.

Le développement et la production des matériels ou sous-ensembles sont assurés par les sites industriels européens du groupe BDR Thermea et principalement par ceux situés en Alsace, aux Pays-Bas et en Espagne.

La distribution et l'installation des produits œRTLI sont exclusivement réalisés par des professionnels.

www.oertli.fr

œRTLI, fière de ses origines suisses

l'efficacité œRTLI